

## Phase 1 PRÉLÈVEMENT



Désinfecter le doigt du patient



Piquer le doigt propre avec l'autopiqueur fourni



Former une grosse goutte de sang suspendue



50µL

Recueillir la goutte de sang avec la **pipette INSTI** tenue **horizontalement**, jusqu'au trait noir



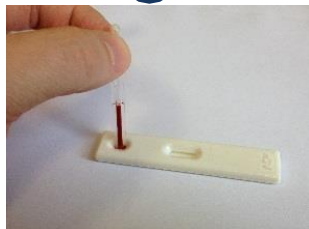
Presser la poire de la pipette pour vider le sang dans le flacon 1



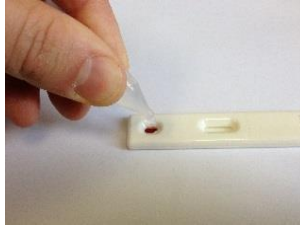
60µL

Recueillir la goutte de sang avec la **pipette TOYO** tenue **horizontalement**, jusqu'au trait noir

## Phase 2 RÉALISATION DES TESTS



Presser la poire de la pipette pour vider le sang dans la zone de dépôt



Délivrer **deux gouttes de diluant** dans la zone de dépôt et attendre 15 minutes



Refermer le flacon 1 et l'homogénéiser par des inversions



Vider le contenu du flacon 1 dans la cupule et attendre que le liquide ait traversé la membrane



**Homogénéiser par inversion le flacon 2** puis vider son contenu dans la cupule et attendre que le liquide ait traversé la membrane



Répéter l'opération précédente pour le flacon 3 et lire le résultat du test **immédiatement**

## INTERPRÉTATION



VIH Syphilis

- -



VIH Syphilis

+ -



VIH Syphilis

- +



VIH Syphilis

+ +



VHC

-



VHC

+

1 piqûre  
3 résultats